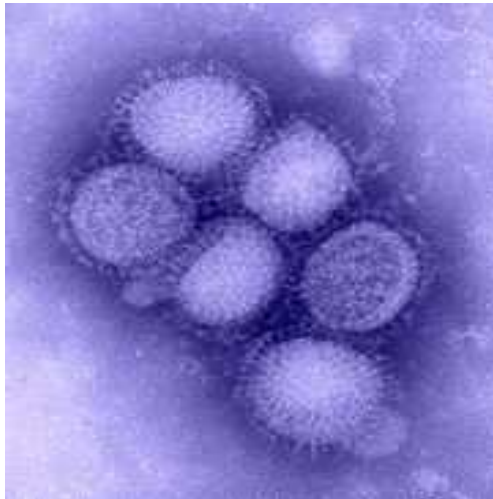


Apparition de la grippe A (H1N1) au Sénégal : Rôle du Laboratoire



" Au Sénégal, 14 cas de grippe pandémique A(H1N1) ont été confirmés à partir des sites sentinelles de (...) Pikine, Diourbel et Touba. L'âge des patients varie de 1 an et demi à 15 ans, avec une moyenne de 6 ans. Le ratio homme / femme est de 1.

Les malades ont présenté les premiers signes entre le 31 décembre 2009 et le 02 février 2010, et sont tous guéris." (Extrait du Relevé Epidémiologique hebdomadaire du Ministère de la Santé et de la Prévention du Sénégal du 11 Février 2010)

Le Sénégal a mis en place un comité national de veille avec une commission technique dans lesquels siègent des responsables de laboratoires (coordonnateur du Réseau National de Laboratoires, chef du Laboratoire de Référence pour la grippe à l'Institut Pasteur de Dakar).

La confirmation par le Laboratoire est indispensable et une session de sensibilisation des Biologistes est prévue, en vue d'une surveillance plus vaste du territoire national.



ACTIVITES RESAOLAB



REUNION DE VALIDATION DES MODULES DE FORMATION A BAMAKO

Une réunion de validation des modules de formation du personnel des Laboratoires est prévu les 22, 23, et 24 Février 2010 à Bamako, en présence des représentants du Burkina Faso, du Mali et du Sénégal qui ont participé à la rédaction des modules. Les 9 modules de formation prévus sont les suivants :

- 1- Etapes pré et post analytiques des examens de laboratoire
- 2- Microscopie
- 3- Antibiogramme
- 4- Prise en charge biologique des maladies chroniques
- 5- Diagnostic biologique des maladies à potentiel épidémique
- 6- Système d'information et de gestion des laboratoires (SIGL)
- 7- Maintenance des équipements
- 8- Biosécurité et gestion des déchets
- 9- Assurance qualité

L'agenda prévoit des ateliers de discussion entre experts des trois pays et de la coordination générale du projet RESAOLAB, suivi de discussions en plénière pour valider les modules dans leur contenu. Pour chaque module, il sera établi les objectifs pédagogiques, les cibles, la durée de formation, le ratio théorie / pratique.

A la suite de cette validation, chaque pays aura à dérouler le programme de formation avec ses compétences nationales.

Autres questions à aborder

- * **Finalisation de la grille commune d'évaluation des laboratoires (qui sera utilisée pour la supervision)**
- * **Rédaction par chaque pays d'un Manuel Qualité et d'un Plan Qualité sur la base du canevas harmonisé**
- * **Préparation du deuxième comité de pilotage international**

POINT INFO

Journées Scientifiques des Départements
de Médecine, de Biologie et explorations
fonctionnelles de la Faculté de Médecine,
Pharmacie, odontostomatologie de Dakar

UNIVERSITE CHEIKH ANTA DIOP DE DAKAR

FACULTE DE MEDECINE, DE PHARMACIE ET
D'ODONTO-STOMATOLOGIE



DEPARTEMENT DE BIOLOGIE
MEDICALE et D'EXPLORATIONS
FONCTIONNELLES
DEPARTEMENT DE MEDECINE ET
SPECIALITES MEDICALES

INVITATION

Les Départements de Biologie Médicale et
d'Explorations Fonctionnelles, de Médecine
et Spécialités Médicales organisent leurs
Journées Scientifiques les **14 et 15 Mai
2010** à la faculté de Médecine, de Pharmacie
et d'Odonto-Stomatologie de l'Université
Cheikh Anta DIOP de Dakar.

Cette année les thèmes porteront sur **LES
CANCERS** et traiteront :

- Les Lymphomes
- Les Cancers mammaires
- Les Cancers digestifs

Des communications orales et libres (hors
thème) sont prévues. Les résumés des
communications devront parvenir au
Secrétariat du Département de Biologie
Médicale et d'Explorations Fonctionnelles
avant le **15 Avril 2010**.



estbb

Formation Supérieure de Techniciens de Laboratoire

Bachelor of Science in Biological and Applied Medi-
cal Sciences (BAMS)

Bachelor de Biologie Médicale Appliquée

Programme :

La formation vise à renforcer les compétences
théoriques et pratiques des techniciens de laboratoire
de biologie, en insistant sur les bonnes pratiques de
laboratoire et les aspects logistiques.

La formation compte pour 60 crédits européens (ECTS :
European Credit Transfer System) et comprend deux
semestres de 5 modules au premier semestre et 4
modules au second. Chaque module comprend 3
semaines d'enseignement et une semaine d'évaluation
et de validation des compétences acquises. Le dernier
module du second semestre sera une étude de cas
pratique conduite en management de projet et qui fera
appel aux connaissances scientifiques et organisation-
nelles des stagiaires tout en tenant compte des règles
d'assurances qualités.

Les modules de formation coupleront deux disciplines
scientifiques ainsi qu'une approche contextuelle et
organisationnelle (ACO) systématique des travaux en
laboratoire (bonnes pratiques de laboratoires, bonnes
pratiques de prélèvements, cahiers de laboratoire
standardisés, modes opératoires, maintenance des
équipements, hygiène et sécurité, gestion des déchets,
gestion des stocks, traitement des données, éthique et
responsabilité, bureautique, communication écrite et
orale).

Personnes Concernées : Techniciens supérieurs
d'analyses de biologie médicale de niveau bac+2 ou
bac+3, francophone originaire de l'Afrique de l'ouest, en
exercice dans leurs pays respectifs.

Recrutement : Sur dossier - Téléchargement du dossier
de candidature : www.estbb.org ou www.fondation-merieux.org

Date limite de dépôt de dossier : 09 avril 2010

Nombre de places disponibles : 16

Durée de la formation : 2 semestres, du 23 septembre
2010 au 29 avril 2011

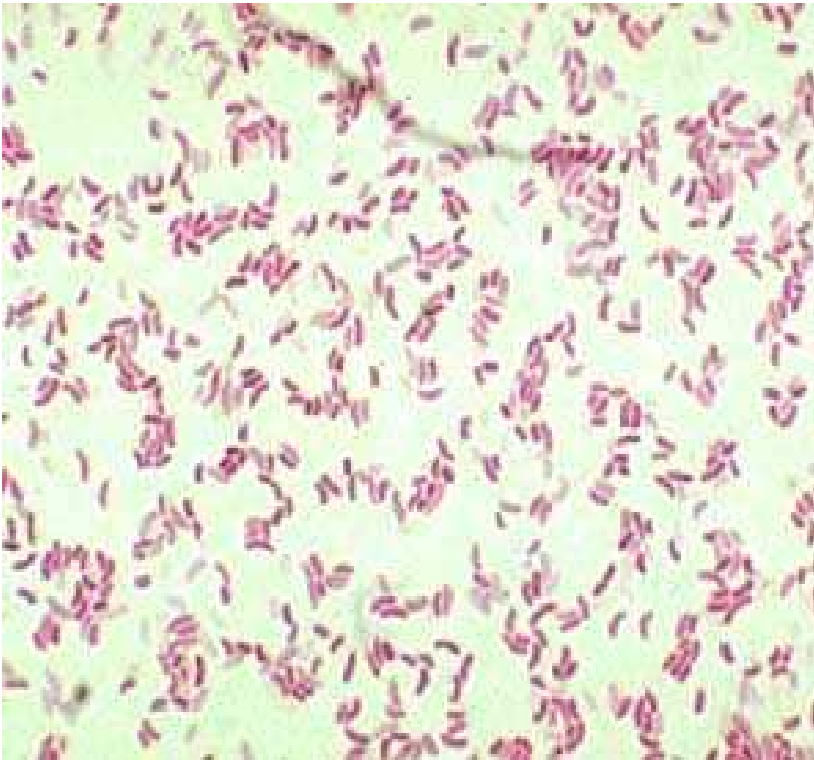
Lieu de formation et concours : Fondation Mérieux Mali,
Centre Charles Mérieux Bamako - BP E 2283 Bamako Mali

Renseignements : Mme Faye Fatou Traoré Gestionnaire
de la Recherche et des Formations

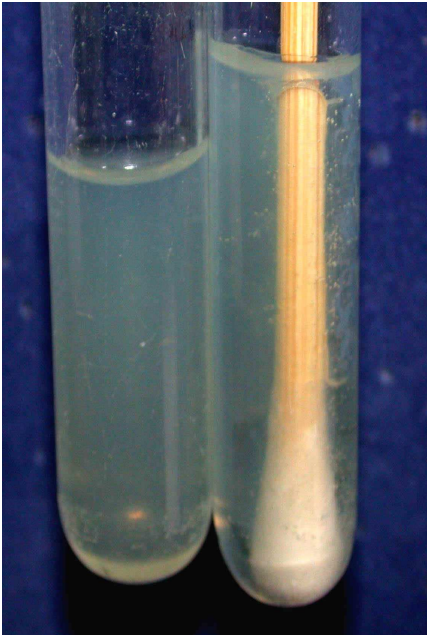
fatimtraore.faye@fondationmerieux-mali.org

Tél. : 00 223 7640 51 48 - Fax. : 00 223 2022 51 55

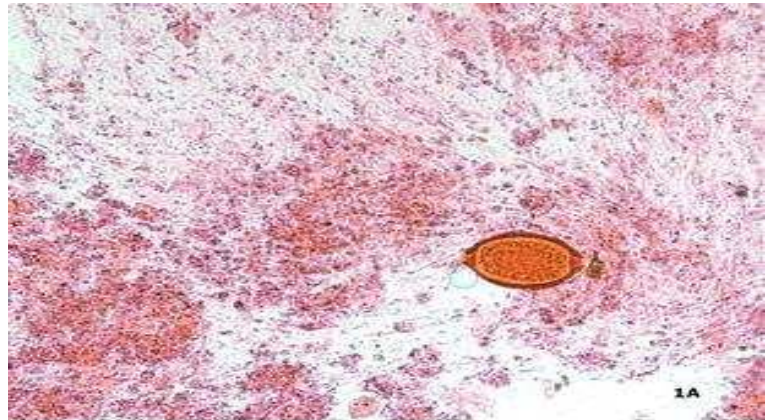
IMAGES DU MOIS



Coloration de Gram : aspect
en virgule des vibrions



Milieu de Cary Blair pour le
transport des selles
(recherche de Vibrions
et de Shigelles)



Oeufs de *Trichuris trichiura* (Trichocéphale)

DONNEES DE LABORATOIREScollectées par Dr M. Lamine Dia, Biologiste,
Gestionnaire des données du RNL**REPUBLIQUE DU SENEGAL
MINISTERE DE LA SANTE ET DE LA PREVENTION
RESEAU NATIONAL DE LABORATOIRES****FICHE DE COLLECTE DE DONNEES (EXTRAIT)**

N° Fiche : _____

FICHE MENSUELLE DE COLLECTE INTEGREE DE DONNEES DE LABORATOIRE

- **Type de fiche :** 1. Culture et antibiogramme 2. Pas de culture
- **Nom du Laboratoire :** _____ (|_|_|_|_|)
- **Niveau labo :** 1. Labo .PS 2. Labo.DISTRICT 3. Labo. REGIONAL
 4. Labo. NATIONAL 5. Labo. de REFERENCE.
 6. . Autre à préciser : _____

DONNEES DU 4e TRIMESTRE 2009

	Oct.	Nov.	Déc.
MENINGITES			
Total échantillons	128	172	161
<i>N. meningitidis A</i>	00	00	00
<i>N. meningitidis B</i>	00	01	00
<i>N. meningitidis W135:</i>	00	00	00
<i>S. pneumoniae :</i>	00	01	01
<i>H. influenzae</i>	00	00	00
Diplocoques à Gram (+)	00	00	00
Diplocoques à Gram (-)	00	00	00
CHOLERA			
Total échantillons	72	73	70
<i>V. cholerae O1:</i>	00	00	00
SHIGELLOSES			
Total échantillons	236	195	243
<i>Shigella dysenteriae :</i>	00	00	00
Autres shigelles :	08	04	01
TUBERCULOSE PNT*			
Total échantillons 15.175	78	44	60
TPM + :	788	16	04
TPM ++ :	756	02	03
TPM +++ :	1102	09	06
PALUDISME			
Total échantillons	1068	734	480
<i>Pl. falciparum :</i>	123	130	80
Autres plasmodies :	00	00	00

	Oct.	Nov.	Déc.
IST			
Syphilis (Sérologie) :	10	19	16
<i>Candida albicans :</i>	165	48	141
<i>Trichomonas vaginalis:</i>	23	04	15
<i>N. gonorrhoeae :</i>	00	01	02
<i>Chl. trachomatis (Direct)</i>	25	14	03
<i>Chl. trachomatis (Sérol)</i>	31	15	26
SHISTOSOMIASES			
Total échantillons	205	106	455
<i>Sch. haematobium :</i>	01	01	00
<i>Sch. mansoni :</i>	00	01	00
VIH			
Total échantillons	520	376	362
VIH-1 :	14	12	13
VIH-2 :	01	01	02
VIH-1+2 :	02	00	01
Autres Pathologies virales			
Rougeole :	-	-	-
Poliomyélite :	-	-	-
Influenza virus A (H1N1)	-	-	-
* Les données sur la tuberculose incluent celles en provenance du programme National PNT qui collecte au niveau des Districts (compilation trimestrielle).			

NB : Il est instamment demandé aux responsables des autres Laboratoires de faire parvenir rapidement et régulièrement les données.

Les données notifiées proviennent des Laboratoires suivants :

CHNU Albert Royer
CHR de Saint-Louis
CHR de Louga
Labo Régional de Kaolack
Institut Pasteur de Dakar
CHNU de Fann (Bactério et Parasito)